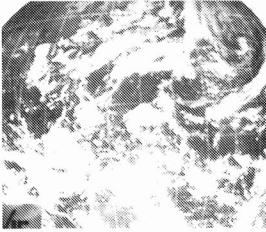
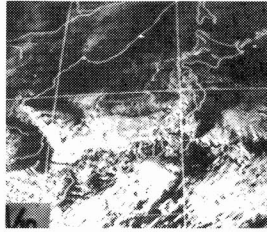


## テレビから写した四季の雲 (昭和57年)

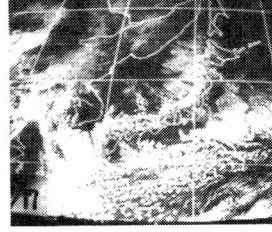
—その1— (NHK総合18:52全国の天気 絞りF4, 露出 $\frac{1}{15}$ 秒, モノクロ)



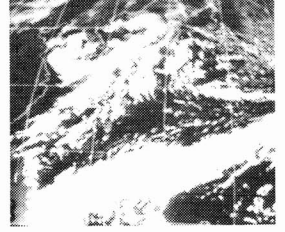
1月15日



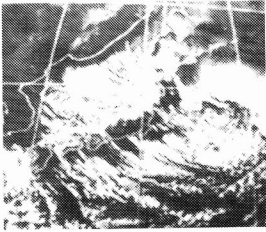
1月16日



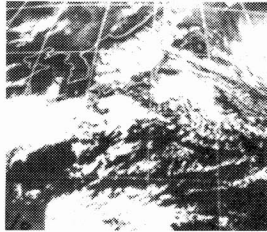
1月17日



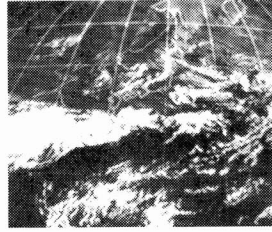
1月18日



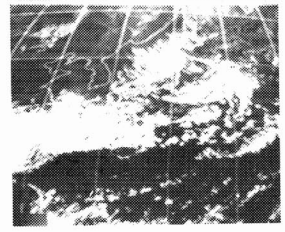
2月7日



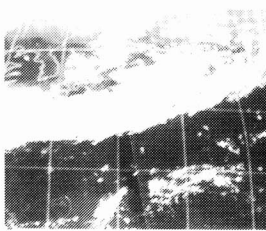
2月8日



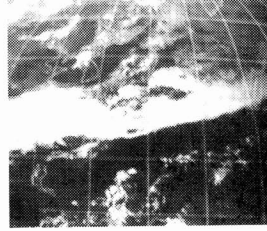
2月9日



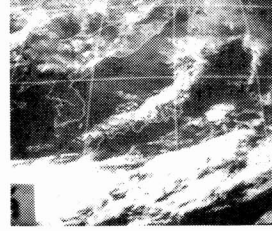
2月10日



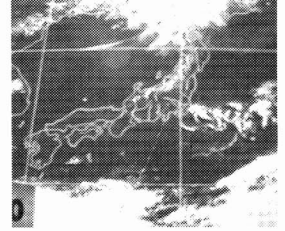
3月7日



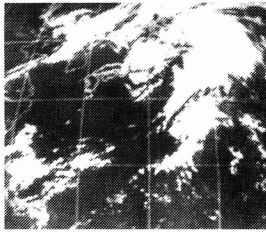
3月8日



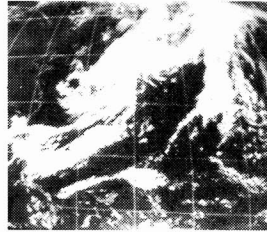
3月9日



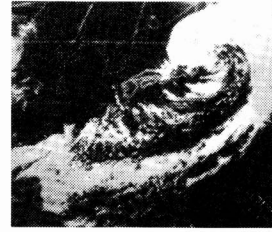
3月10日



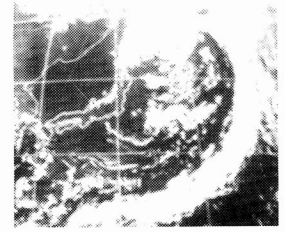
4月8日



4月9日



4月10日



4月11日

- 1, 2月は冬型の気圧配置にともなうすじ状の雲
- 3, 4, 5月は冬から夏への移行期で, 移動性高気圧と低気圧が交互に日本列島を通過