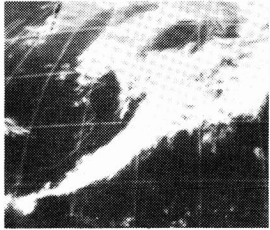
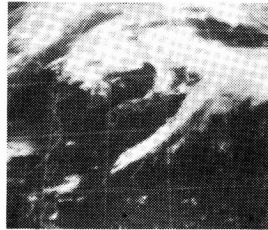


テレビから写した四季の雲 (昭和57年)

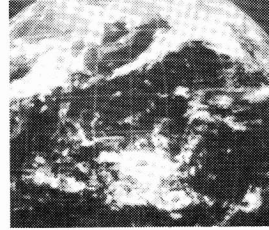
— その 2 — (NHK 総合18:52 全国の天気 絞りF4, 露出 $1/15$ 秒, モノクロ)



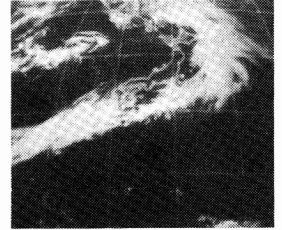
5月3日



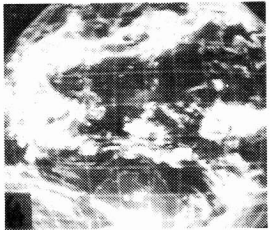
5月4日



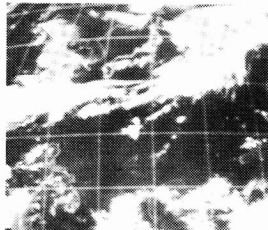
5月5日



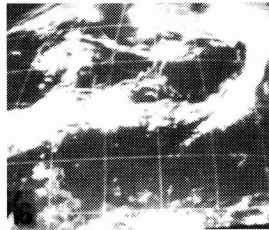
5月6日



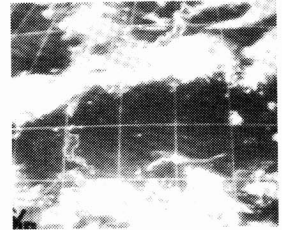
6月14日



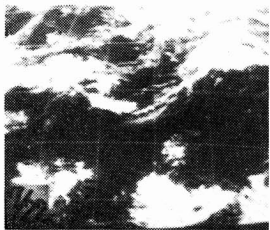
6月15日



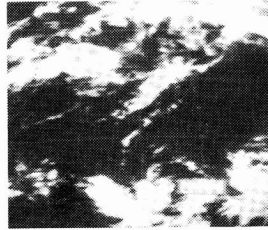
6月17日



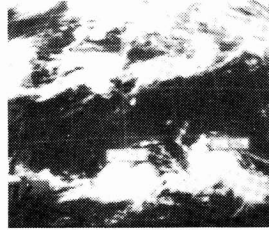
6月18日



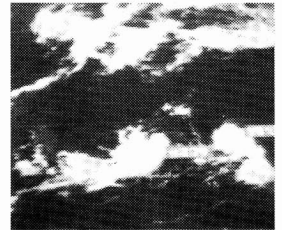
7月22日



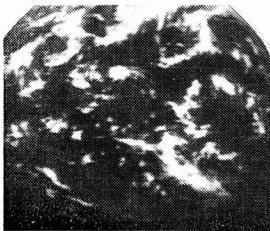
7月23日



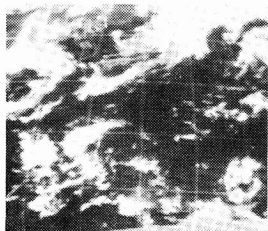
7月24日



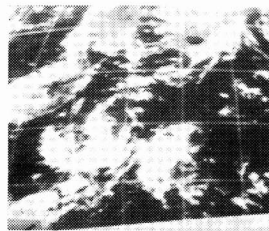
7月25日



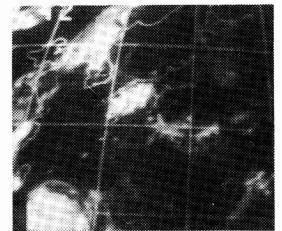
8月3日



8月4日



8月5日



8月6日

- 5月は1週間程の同期で移動性高気圧が日本列島を通過する。
- 6月中旬から7月中旬にかけて、東西に長く梅雨前線が停滞。
- 7月下旬から8月にかけて亜熱帯高気圧が発達し、日本付近の海面は黒々と画面上に写し出される。

(科学技術教育部 入道 正)