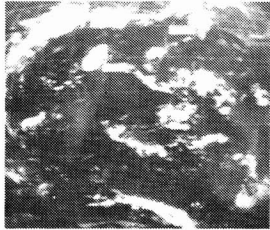
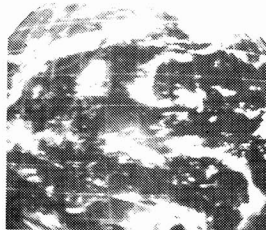


## テレビから写した四季の雲 (昭和57年)

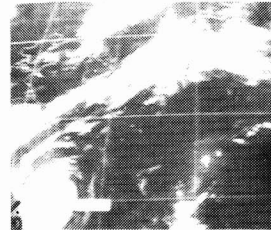
— その3 — (NHK総合18:52全国の天気 絞りF4, 露出 $1/15$ 秒, モノクロ)



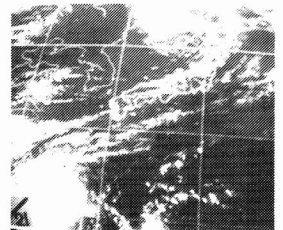
9月19日



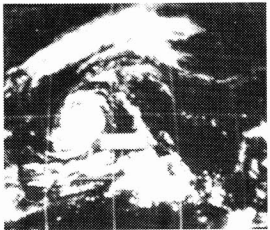
9月20日



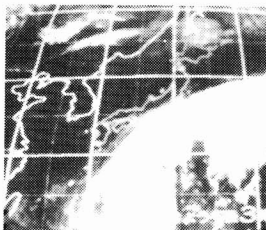
9月21日



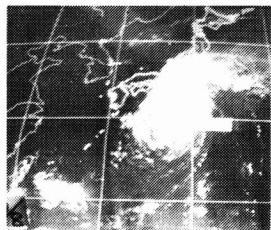
9月22日



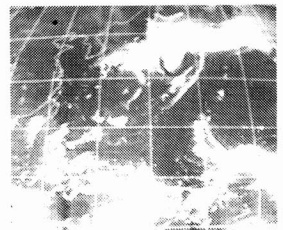
10月6日



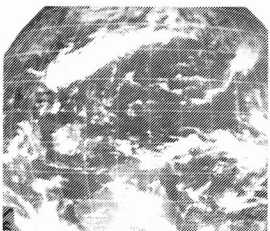
10月7日



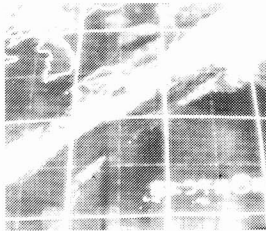
10月8日



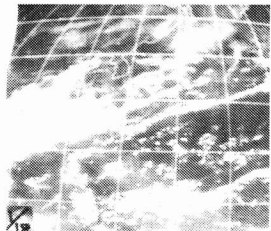
10月9日



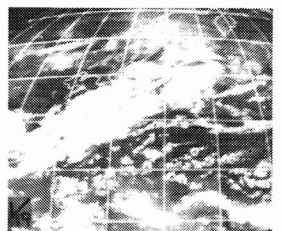
11月16日



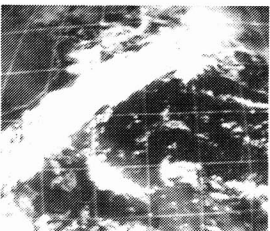
11月17日



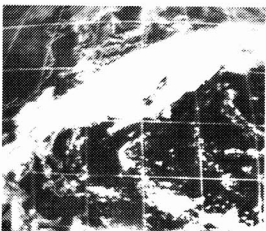
11月18日



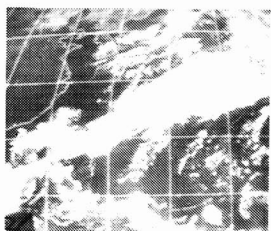
11月19日



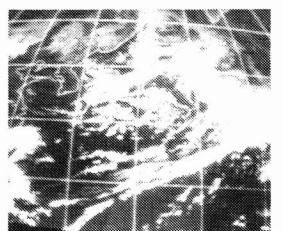
12月27日



12月28日



12月29日



12月30日

- 9月は渦巻状の台風にともなう雲と、長雨を降らす秋雨前線の停滞。
- 10月は春と同じように移動性高気圧と低気圧が交互に現われる。  
台風の過ぎた秋空は澄んで美しい。
- 11, 12月は南海上に長々と寒帯前線があらわれ、日本は寒気域に入る。 (科学技術教育部 入道 正)