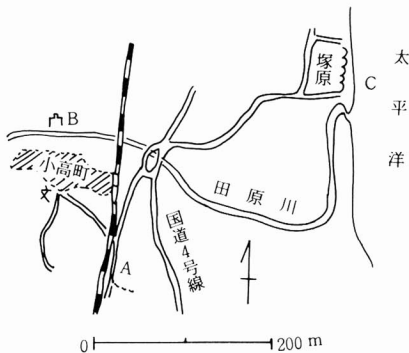


## 地域の自然をどのように教材に生かすか

### 学校周辺の地層と川原

小学校理科移動講座（小高小学校会場）野外研修より  
写真提供 相双教育事務所 坂本 伸 指導主事

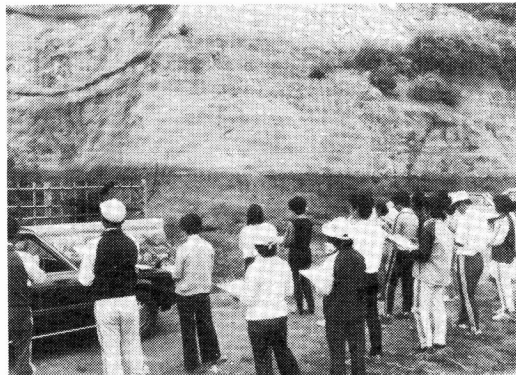


#### 1 地層の観察

地層が立体的に観察されるような露頭を選ぶ。

- ・地層の重なり方
- ・地層の広がり
- ・地層の特徴

(小6)

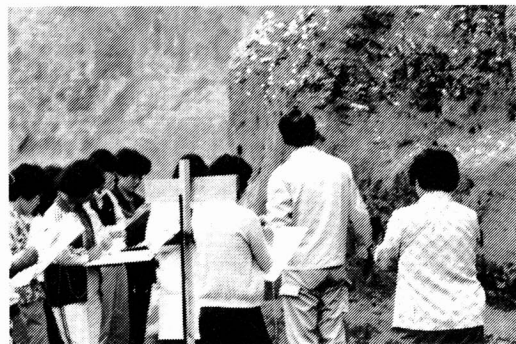


観察地点A（塚原層）



観察地点C（不整合面）

不整合面を境に下が竜の口層の泥岩で、上がレキ・砂・粘土が水平にたい積している塚原層です。生痕化石や化石床が観察される。



観察地点C（化石床）

#### 2 流水や川原の観察

橋や土手の上から、川の流れや川原の様子など全体をおおづかみにスケッチする。

- ・川原や川岸の様子
- ・流れる水のはたらき

(小4)



観察地点B