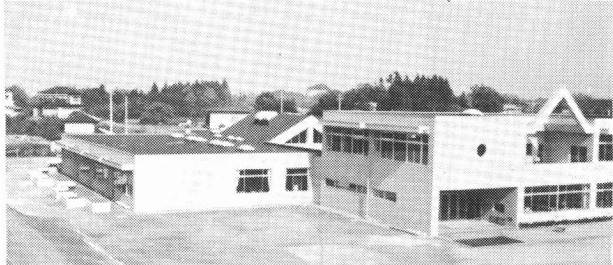
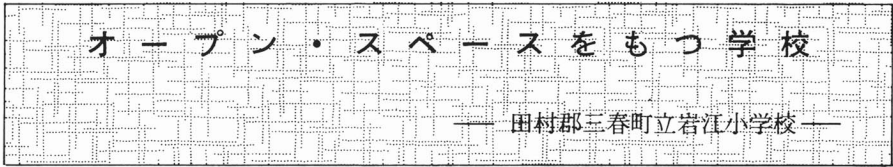


＜目で見える資料＞ 特色ある学習環境



児童生徒の個性の伸長の課題とともに、クローズ・アップされてきたオープン・スペースをもつ学校が、県内でも誕生している。その一つが、昭和60年3月に落成した三春町立岩江小学校である。

＜ 上写真 校舎全景（後方 学習棟・右前方 管理棟） ＞



←＜ オープン・スペースを活用した学習 ＞

教室に接続した広いオープン・スペースを活用し、伸び伸びと社会科の学習をしている子どもたち。カーペットを張った床・キャスターのついた種類の多い机や戸棚、快適な暖房や自然光の取り入れなどに工夫が見られる。

＜ 中庭での楽しい会食と語らい ＞ →

校舎に囲まれた中庭は、子どもたちにとって天国だ。人工芝の上を思いきり走りまわり、寝ころび、手足を自由に伸ばす。楽しい話もはずんでいる。



←＜ 多目的ホールを活用したたなばたまつり ＞

校舎の中央に、中庭と接して設けられた多目的ホール。この広い空間を利用して教科の学習はもちろん、学校の創意工夫が生かされ、学校行事や集会などが行われる。天井板には古い校舎の床板を利用している。新しい息吹きの中に古い伝統を残そうとしている。

- ・所在地 福島県田村郡三春町大字上舞木字大谷津24
- ・校長 野村 裕子
- ・電話 0249 - 56 - 2120