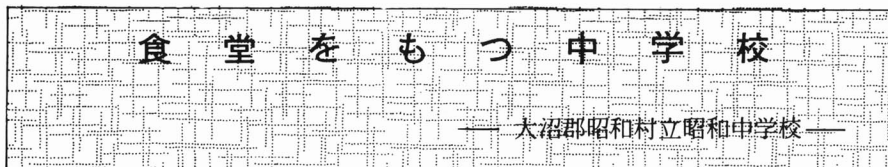
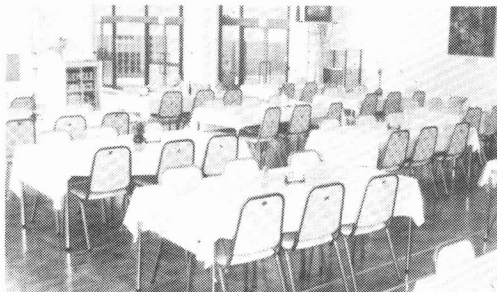


<目で見る資料> 特色ある学習環境



昭和中学校は、学校給食を学校経営の中に積極的に取り入れ、「郷土を愛する豊かな心を育てる実践研究」をテーマとして、学校給食指導の計画的・継続的な研究に取り組み、大きな成果をあげている。その食堂と給食の様子を紹介したい。



<広く、明るい食堂>

- 大きな窓
- 真っ白なテーブルクロス
- ゆったりとしたイス
- やわらかい木目の床
- 心なごませる絵
- 全生徒・全職員と一緒に
- 会食できる食堂だ

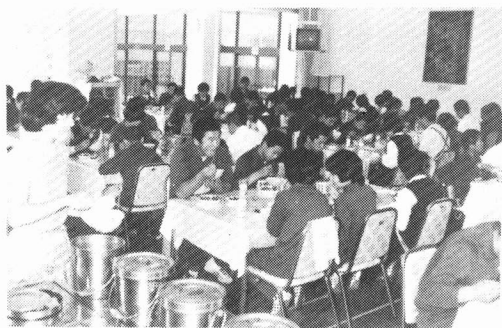
<郷土色豊かな、生徒が作成した献立>



<食堂前廊下の給食専用掲示板>

- 給食日より
- 給食ニュース
- 献立とその解説
- 掲示に工夫をこらす給食係
- 生徒たちに一番親しまれて
- いる掲示板だ

全校生たて割り方式による班編成、盛りつけ・配膳・後片付けも教員を含めた全員で分担



- ・所在地 福島県大沼郡昭和村大字下中津川字中島向 1755
- ・校長 笹川 征喜 ・電話 (0241) 57-2201