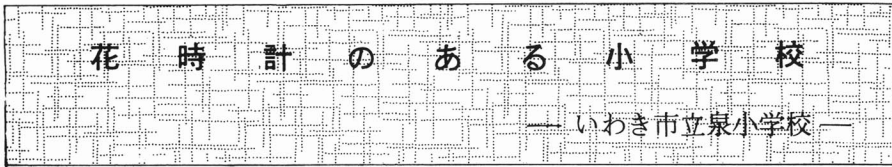


<目で見る資料>

特色ある学習環境



いわき市立泉小学校は、「健康なからだと豊かな心をもった子どもを育てる」を教育目標とし、それにふさわしい環境づくりと活用につとめている。



人気のアスレチックス

20種類のアスレチックス。
いつも群っている子どもたち。
コースを選び、自分の体力に挑戦する。
「ねばり強く学ぶ子ども」が育つのだ。



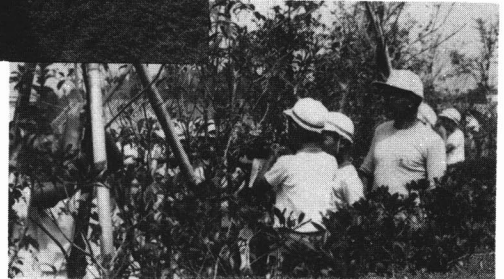
泉小のシンボル 花時計

大きな時計は、豊かな子どもの心。
四季折々に彩る草花は、優しい「思いやり
のある子ども」たち。

ある時は、写生の場に。
ある時は、憩いの場に。

泉小の子どもたちにと
って
花時計は
心の泉なのだ。

ポートボール・ドッジボール、そして集会活動。
雨が降っても、たちまち乾き
子どもたちのエネルギーは爆発する。
「じょうぶな子ども」が育つのだ
緑あざやかな人工芝運動場



中庭にある学習植物園

美しく咲く花に目を凝らし、心を動かす。
図鑑を調べ、その名をおぼえる。
植物に興味をもち、自らすすんで、朝夕の
かん水に汗を流す。
科学する心とともに「すすんで働く子ども」
が育つのだ。

- ・所在地 福島県いわき市泉町字小山48の2
- ・校長 中川 雄司
- ・電話 (0246) 56-6041