

目で見る資料 // 特色ある学習環境

南会津郡下郷町立旭田小学校

「楽しい学校づくり」をめざす本校は、近代的校舎の施設設備と豊かな自然環境に恵まれている。

その恵まれた施設設備・環境の活用の工夫をはかり、教育目標の「深く考え・心ゆたかで・強くたくましい子ども」の育成に努めている。



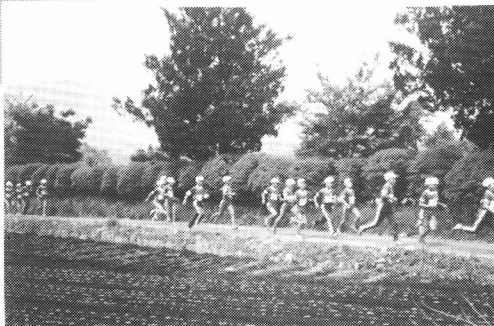
<多目的ホールでの学習>

床暖房のホールは、教科学習はもちろん、合科の学習・集会・読書・行事・遊び・展示など広く活用され、ふれ合うなか「心ゆたかな子ども」が育っていく。



<本校自慢の一輪車>

つねに、30台の一輪車が動いている。ねばり強く練習する。工夫し合う。助け合う。そんな中で「ねばり強い子ども」が育っていく。



「楽しい学校づくり」をめざして



<楽しい全校会食>

180名収容の食堂、配膳は5・6年生が交替で当る。楽しい給食の中で感謝と協力の心が育っていく。



<アスレチックに挑戦>

6種類のアスレチック。常に興味が集中大人気。それぞれのコースに挑戦し自分の体力をためしている。「強くたくましい子ども」が育っていく。

<自然いっぱい>

マラソンコースは、学年別に3つに分かれている。最長1.5キロである。走りながら自然の変化にも関心を持つ子どもに育っていく。