

### 伊達郡保原町立桃陵中学校

桃陵中は、校名を象徴するように桃の花に囲まれた豊かな自然の中に開校した。

創立4年目を迎えた本校は、恵まれた環境にふさわしい立派な生徒を育成しようと充実した教育活動に取り組んでいる。

それでは、本校のゆとりあるスペースを紹介していきます。

まず、校舎の全景をご覧ください。

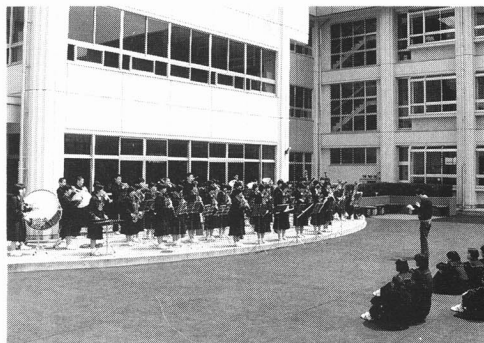


それでは、ステンドグラスと天井の高い廊下、そして天井から採光している様子をゆっくりとごらんください。まるで、ルーブル美術館の内部のようです。



上は、多目的ホールで講演会を開催しているところです。各階にあり学年集会行事等たいへん有効に活用しています。

次に、中庭をご覧ください。



中庭は、人工芝生でステージがあります。以上のように創造性を生み出す環境スペースが本校には、数多くあります。(右下：広々とした玄関、左下：生徒ラウンジ)

