



「う～ん、
そうなの」
(子供のハ
ートはこう
なのかな」



廊下の緑や
書、鑑賞魚
が、ハート
をなごませ
てくれます。

「トイレは
この向こうです」

● <教育相談では>

スタッフ11名です(男性7名女性4名)

まず、電話 etc で申し込みの受付

「それはお
困りですね
:
「では〇日
におい出下
さい」



「どうぞ、こちらからお入り下さい」



緑が、悩むハートを迎えます

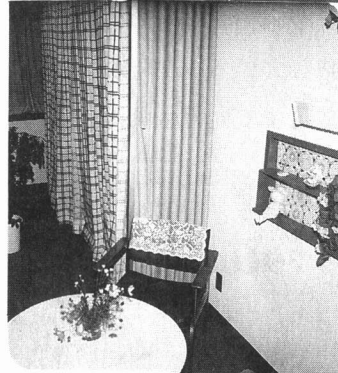


「ここで、お待ち下さい」

ハートにしみ入る詩が板書されています。

「では、面接室にどうぞ」

「そ～で
すか」
(ハート
の受け入
れ)



「それは、つ
らいですね」
(ハートに、
より添って)

「では、一緒
に、がんばり
ましょう」
(ハートにエ
ネルギーを)



子供たちが、より生き生き
とした学校生活を送れ、さらに、未来へ明
るい希望が持てることを願っています。