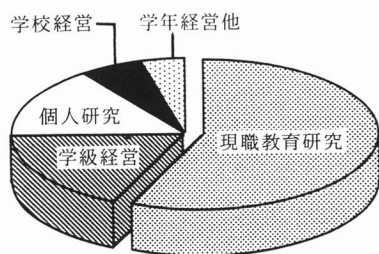


# 教育経営支援サービス

学 校 経 営 部

学校経営部では、教育経営部に関する支援サービスも実施しております。多くの先生方にご活用いただいております。

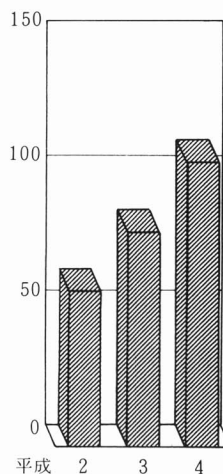
支援サービスの領域とその割合  
(平成4年度)



支援サービスの内容

- ・教育研究の進め方（実践と報告文作成の実際等）
- ・具体的経営の在り方（ノウハウ）
- ・文献・資料の照会（郵送サービスも実施）

過去3年間の支援サービス件数の推移



支援サービスの方法



来 所

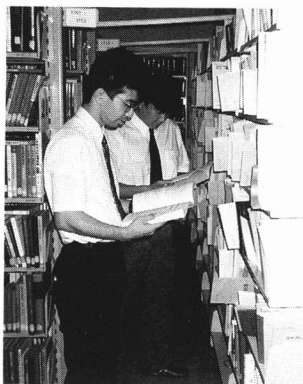
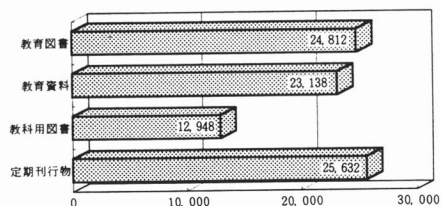


電話  
(0245 - 53 - 3141)  
内線 31



ファックス  
(0245 - 54 - 1588)

教育図書・教育資料等の蔵書数  
(平成4年3月31日現在)



8万冊の教育図書・教育資料

