

情報機器活用状況

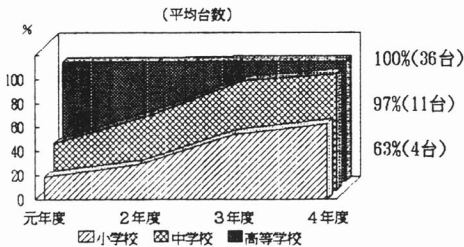
科学技術教育部 情報処理教育係

情報処理教育係では、毎年県内すべての公立学校に、「情報機器活用状況に関する調査」を実施しています。

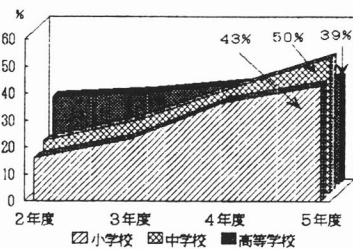
調査結果（平成5年5月現在）を見てみますと、パソコンの導入率は着実に高くなってきているのがわかります。しかし、実際の授業への活用は、一部の教科を除いてまだまだこれからといえるようです。所有するソフトウェアについても、多くが校務処理用であり、授業で利用できるソフトウェアの充実が望まれます。

校務多忙の中、本調査にご協力頂きましたこと、厚く御礼申し上げます。

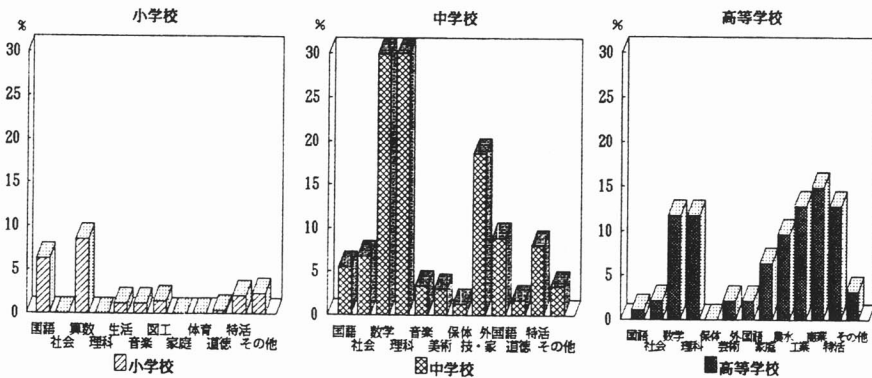
<導入率の推移>



<パソコン操作経験者推移>



<授業での活用状況>



<所有ソフトウェア種別>

